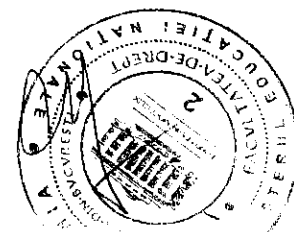


1. Principiul care guvernează activitatea instituțiilor Uniunii Europene reliefat în cadrul procedurii legislative sau al celei bugetare este a. principiul cooperării loiale; b. autonomiei de voință; c. principiul proporționalității.
2. Parlamentul European alege candidatul la funcția de președinte al Comisiei Europene la propunerea a. Consiliului; b. Guvernelor statelor membre; c. Consiliului European.
3. Numărul de membrii din România aleși în Parlamentului European este, în prezent de a. 33; b. 32; c. 14.
4. Inaltul Reprezentant al Uniunii pentru Afaceri Externe și Politica de Securitate este: a. Președintele Consiliului European; b. numit de Parlamentul European; c. Președintele Consiliului Afaceri Externe din cadrul Consiliului.
5. În cadrul căreia din următoarele instituții funcționează sistemul Președinției rotative la 6 luni? a. Consiliului; b. Consiliului European; c. Comisiei Europene.
6. Ombudsmanul european poate fi destituit de a. Parlamentul European; b. Curtea de Justiție a Uniunii Europene; c. Consiliul European
7. Care din următoarele instituții au durata mandatului membrilor lor de 6 ani: a. Curtea de Justiție a Uniunii Europene și Comisia Europeană; b. Parlamentul European și Comisia Europeană; c. Curtea de Justiție a Uniunii Europene și Curtea de Conturi.
8. Curtea de Conturi este formată: a. dintr-un reprezentant al statelor membre la nivel ministerial; b. dintr-un resortisant al fiecărui stat membru; c. dintr-un parlamentar pentru fiecare stat membru.
9. Comisia Europeană: a. este principala instituție legislativă a Uniunii Europene; b. definește orientările și prioritățile politice generale ale Uniunii; c. exercită funcția executivă la nivelul Uniunii.
10. Parlamentul European poate adresa întrebări în cadrul atribuției de control politic: a. Curții de Justiție a Uniunii Europene; b. Comisiei Europene; c. Comitetului Economic și Social.
11. Una din atribuțiile Băncii Centrale Europene este aceea de a: a. autoriza "emisiunea de monedă euro"; b. "verifica totalitatea conturilor de venituri și cheltuieli ale Uniunii"; c. contribui, "recurgând la piețele de capital și la resursele proprii, la dezvoltarea echilibrată și neîntreruptă a pieței interne în interesul Uniunii".
12. Consiliul Afaceri Generale din cadrul Consiliului: a. pregătește lucrările Consiliului European; b. este prezidat de Inaltul Reprezentant pentru Afaceri Externe și Politica Externă; c. este format din reprezentanții permanenți ai statelor membre.
13. Comitetul reprezentanților permanenți ai guvernelor statelor membre a. răspunde de pregătirea lucrărilor Consiliului; b. pregătește lucrările Consiliului European; c. emite avize consultative în cadrul procedurii legislative.
14. Comitetul Regiunilor este format din: a. din reprezentanți ai organizațiilor patronale, salariale și ai altor reprezentanți ai societății civile; b. din reprezentanți ai colectivităților regionale și locale; c. din reprezentanți ai statelor membre la nivel ministerial.



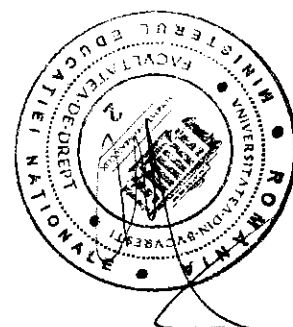
15. Judecătorii din cadrul Tribunalului trebuie să aibă capacitatea de a îndeplini, în statele membre:  
a. cele mai înalte funcții jurisdicționale; b. înalte funcții jurisdicționale; c. orice funcție jurisdicțională.
16. Funcția bugetară este exercitată, la nivelul Uniunii Europene de a. Parlamentul European și Consiliu; b. Consiliu și Curtea de Conturi; c. Comisia Europeană și Curtea de Conturi.
17. Guvernatorul unui stat membru al Uniunii Europene care face parte din zona euro, participă, în cadrul Băncii Centrale Europene la reuniunile: a. Consiliului Guvernatorilor b. Comitetului Executiv c. Consiliului General.
18. Președintele Consiliului European prezintă, după fiecare reuniune a Consiliului European, un raport următoarei instituții: a. Parlamentului European; b. Comisiei Europene; c. Consiliului.
19. Orice cetățean al Uniunii are dreptul de a adresa o petiție privind un subiect care ține de domeniile de activitate ale Uniunii și care îl privește în mod direct: a. Consiliului European; b. Curții de Justiție a Uniunii Europene; c. Parlamentului European.
20. Sesizarea făcută de un stat membru sau de un cetățean al Uniunii cu privire la faptul că un (alt) stat membru nu și-a îndeplinit obligațiile care îi revin potrivit tratatelor se adresează, anterior introducerii unei cereri de chemare în judecată la Curtea de Justiție a Uniunii Europene,: a. Comisiei Europene; b. Parlamentului European; c. Consiliului European.
21. Avocații generali de la Curtea de Justiție sunt: a. numiți după aceleași reguli ca și judecătorii; b. emit concluzii obligatorii pentru pronunțarea hotărârii; c. sunt numiți din rândul judecătorilor.
22. Principiul autonomiei de voință la nivel instituțional presupune faptul că: a. instituțiile își adoptă propriile regulamente de funcționare și organizare; b. exercită numai atribuțiile care le-au fost conferite prin tratate; c. cooperează în mod loial.
23. Ca regulă, dacă Tratatul Uniunii nu dispun altfel, Consiliul European se pronunță: a. cu majoritate calificată; b. prin consens; c. cu unanimitate.
24. Care din următoarele instituții "asigură respectarea dreptului în interpretarea și aplicarea tratatelor": a. Parlamentul European; b. Curtea de Justiție a Uniunii Europene; c. Consiliul.
25. Adoptarea actelor legislative în cadrul procedurii legislative ordinare se realizează de către:  
a. Comisia Europeană; b. Parlamentul European și Consiliu; c. Parlamentul European, cu participarea Consiliului.
26. Acordul de retragere din Uniunea Europeană este negociat de: a. Comisia Europeană; b. Consiliu; c. Parlamentul European.



27. Carta drepturilor fundamentale a Uniunii Europene: a. a fost ratificată, de către statele membre, în mod distinct de Tratatul de la Lisabona; b. are valoarea juridică a unui principiu de drept al Uniunii; c. se adresează statelor membre numai în cazul în care acestea pun în aplicare dreptul Uniunii.
28. Prin Tratatul de la Maastricht, 1992, a fost consacrată: a. Uniunea Europeană cu personalitate juridică; b. Uniunea Europeană și Comunitatea Economică Europeană; c. Comunitatea Europeană.
29. Care din următoarele acte sunt fără caracter obligatoriu?: a. directivele; b. avizele; c. Protocoalele anexate Tratatelor Uniunii.
30. Care din următoarele Tratate este în vigoare?: a. Tratatul de instituire a Uniunii Europene; b. Tratatul instituind Comunitatea Europeană a Energiei Atomice; c. Tratatul instituind Comunitatea Europeană.
31. Prioritatea dreptului Uniunii Europene în raport cu dreptul statelor membre: a. este prevăzută în mod expres în Tratatul privind Uniunea Europeană; b. a fost consacrată prin hotărârea *Costa contra ENEL*, 6/64; c. se aplică izvoarelor de drept al Uniunii Europene de la caz la caz.
32. Care dintre următoarele acte legislative se aplică direct în ordinea juridică a statelor membre?: a. directivele; b. directivele și deciziile; c. regulamentele și deciziile.
33. Care dintre următoarele instituții este consultată cu privire la încheierea anumitor acorduri internaționale?: a. Consiliul b. Comisia Europeană; c. Parlamentul European.
34. Acordurile interinstituționale sunt încheiate în vederea aplicării, la nivelul instituțiilor UE, a principiului: a. egalității de tratament; b. autonomiei de voință; c. cooperării loiale.
35. Statele membre trebuie să transpună o directivă în cadrul termenului de transpunere: a. prevăzut în textul directivei; b. stabilit de la stat la stat membru, având în vedere caracterul de act individual al directivei; c. care este de 3 ani.
36. Regulamentul este: a. un act cu aplicabilitate generală; b. un act legislativ care se transpune în ordinea juridică a statelor membre; c. un act având caracter individual.
37. În cazul în care sunt necesare condiții unitare de punere în aplicare a actelor obligatorii din punct de vedere juridic ale Uniunii, Comisia Europeană poate adopta: a. acte delegate; b. acte de punere în aplicare; c. acte legislative.
38. Comunicările Comisiei Europene sunt: a. acte legislative; b. izvoare complementare/de soft law; c. acte delegate.
39. Toate dispozițiile din Tratatul Uniunii au următoarea caracteristică: a. sunt prioritare în raport cu normele de drept ale statelor membre; b. se bucură de efect direct; c. au aplicare directă în ordinea juridică a statelor membre.
40. Care din următoarele acte nu au caracter legislativ?: a. actele delegate; b. actele adoptate conform procedurii legislative ordinare; c. actele adoptate conform procedurii legislative speciale.



41. Curtea de Justiție a Uniunii Europene pronunță hotărâri obligatorii: a. pentru statele membre și instituțiile Uniunii; b. numai pentru instituțiile Uniunii Europene; c. nu pronunță hotărâri obligatorii.
42. Drepturile fundamentale la nivelul Uniunii Europene reprezintă: a. dispoziții fără caracter obligatoriu; b. norme de drept complementar al Uniunii Europene; c. norme de drept primar.
43. În cazul în care o normă națională de transpunere incorectă a unei directive a cauzat un prejudiciu unui particular, instanța judecătorească națională: a. nu se poate pronunța cu privire la repararea prejudiciului până la abrogarea expresă a normei de transpunere incorectă; b. constată încălcarea dreptului Uniunii Europene, dar nu poate dispune repararea prejudiciului; c. dispune repararea prejudiciului în absența dispozițiilor naționale de abrogare expresă a normei de transpunere incorectă.
44. Principiile generale de drept al Uniunii Europene: a. sunt obligatorii pentru instituțiile Uniunii și statele membre; b. sunt izvoare scrise de drept al Uniunii Europene; c. au o forță juridică inferioară actelor adoptate de instituțiile Uniunii.
45. Care din următoarele instituții emite un aviz cu privire la compatibilitatea cu Tratatul a unui acord internațional ce va fi încheiat de Uniune?: a. Curtea de Conturi; b. Curtea de Justiție a Uniunii Europene; c. Banca Centrală Europeană.
46. Aplicarea directă a regulamentelor adoptate la nivelul Uniunii Europene presupune următoarele: a. aplicarea cu prioritate în statele membre; b. posibilitatea invocării normelor respective de către resortisanții statelor membre (efectul direct); c. aplicarea în statele membre în urma adoptării unei norme la nivel național.
47. Efectul direct este: a. prevăzut în mod expres în Tratatul Uniunii; b. o caracteristică a anumitor norme de drept al Uniunii; c. aplicabil tuturor dispozițiilor din Tratatul Uniunii.
48. Actele juridice adoptate prin procedură legislativă constituie: a. acte fără caracter obligatoriu; b. delegate; c. acte legislative.
49. Care dintre următoarele afirmații este corectă?: a. Prioritatea dreptului Uniunii Europene este consacrată în art. 19 din Constituția României, republicată; b. Prioritatea dreptului Uniunii Europene este consacrată în art. 148 din Constituția României, republicată; c. Constituția României, republicată consacră numai prioritatea Tratatelor Uniunii în raport cu dreptul național.
50. Actele legislative sunt adoptate de instituțiile Uniunii respectându-se: a. izvoarele de drept complementar; b. legislația națională a statelor membre; c. acordurile internaționale încheiate de Uniunea Europeană.





Nume \_\_\_\_\_  
 Prenume \_\_\_\_\_  
 Prenume tată \_\_\_\_\_  
 Nr. Legitimatie \_\_\_\_\_

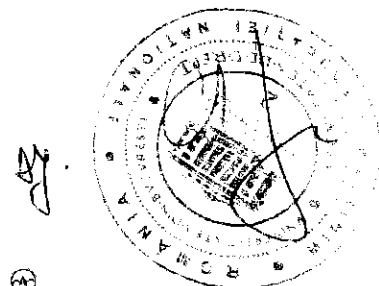
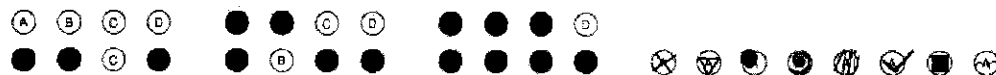
INDICAȚII DE COMPLETARE A GRILEI

1. Pentru marcarea folosiți **numai culoarea neagră!**
2. Citiți cu atenție enunțul și variantele de răspuns, la fiecare întrebare fiind corectă o singură variantă de răspuns. Umpleți cercul corespunzător variantei de răspuns pe care o considerați corectă. Verificați cu atenție imprimarea corectă a foii de răspuns.  
**Răspunsul corect la fiecare întrebare este evaluat cu 2 puncte.**  
**Răspunsurile greșite sau marcate incorect nu se punctează.**
3. **Umplerea unui cerc trebuie să fie completă.**  
 Orice alt mod de marcarea duce la anularea răspunsului la subiectul respectiv.

Modalitățile de **marcare corectă:**



Exemple de **marcare incorectă:**



- |          |          |          |
|----------|----------|----------|
| 1 ● B C  | 21 ● B C | 41 ● B C |
| 2 A B ●  | 22 ● B C | 42 A B ● |
| 3 A ● C  | 23 A ● C | 43 A B ● |
| 4 A B ●  | 24 A ● C | 44 ● B C |
| 5 ● B C  | 25 A ● C | 45 A ● C |
| 6 A ● C  | 26 ● B C | 46 A ● C |
| 7 A B ●  | 27 A B ● | 47 A ● C |
| 8 A ● C  | 28 A B ● | 48 A B ● |
| 9 A B ●  | 29 A ● C | 49 A ● C |
| 10 A ● C | 30 A ● C | 50 A B ● |
| 11 ● B C | 31 A ● C |          |
| 12 ● B C | 32 A B ● |          |
| 13 ● B C | 33 A B ● |          |
| 14 A ● C | 34 A B ● |          |
| 15 A ● C | 35 ● B C |          |
| 16 ● B C | 36 ● B C |          |
| 17 ● B C | 37 A ● C |          |
| 18 ● B C | 38 A ● C |          |
| 19 A B ● | 39 ● B C |          |
| 20 ● B C | 40 ● B C |          |